



Colcafé
Industria Colombiana de Café



QUIÉNES SOMOS COLCAFÉ

- Compañía perteneciente al Negocio Café de Grupo Nutresa.
- Especializada en la industrialización y comercialización de café y productos afines.
- Fábricas en Medellín y Bogotá, Colombia.
- Fundada en 1965.
- 885 colaboradores.



UN
FUTURO
ENTRE
TODOS

Colcafé
Industria Colombiana de Café



INCLUSIÓN LABORAL

Y SOCIAL EN COLCAFÉ

efr

Empresa Familiarmente
Responsable

LINEAS DE ACTUACIÓN

1

**Inclusión
Laboral**

2

**Inclusión
Social**

3

**Prácticas
Empresariales
y Pasantías**

Colcafé
Industria Colombiana de Café

4

**Apoyo a la
Educación** de
personas con
discapacidad

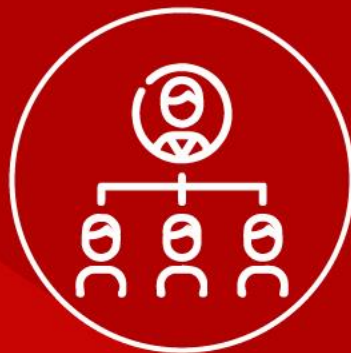
5

**Apoyo a
Trabajadores**
con hijos con
discapacidad

Colcafé
Industria Colombiana de Café

efr

Empresa Familiarmente
Responsable



1. INCLUSIÓN

LABORAL

Colcafé
Industria Colombiana de Café



1. INCLUSIÓN LABORAL

- Inclusión laboral y social es un proceso incluyente de Responsabilidad Social Corporativa, mediante el cual Colcafé y el Grupo Nutresa se comprometen con las personas con discapacidad.
- Nace de la necesidad de que desde el ámbito empresarial se ejecuten acciones orientadas a incluir en el mundo laboral a la población con discapacidad.

**QUÉ
HACEMOS**

efr

Empresa Familiarmente
Responsable

Colcafé
Industria Colombiana de Café



QUÉ
BUSCAMOS

efr

Empresa Familiarmente
Responsable

1. INCLUSIÓN LABORAL

OBJETIVOS

- Brindar oportunidades **laborales** a una población a la que históricamente se le ha excluido y negado el derecho al empleo.
- Mejorar las condiciones sociales de la población en situación de **discapacidad** a través de la vinculación laboral.
- Replicar nuestra práctica y generar **conciencia en las demás empresas en Colombia** de la necesidad de darle oportunidad de empleo a las personas con discapacidad, con el fin de cerrar la brecha de desigualdad en la sociedad.

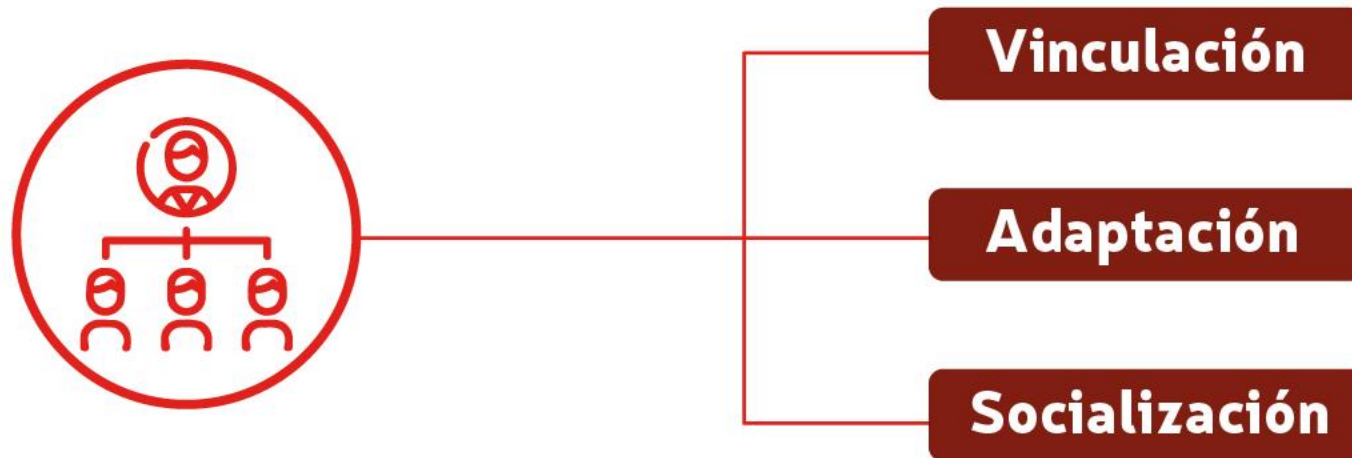
Colcafé
Industria Colombiana de Café

efr

Empresa Familiarmente
Responsable

1. INCLUSIÓN LABORAL

ENFOQUE DEL PROYECTO



efr

Empresa Familiarmente
Responsable

1. INCLUSIÓN LABORAL

ENFOQUE DEL PROYECTO

Fase de Preparación



2008

- Compromiso de la alta dirección

Fase de Inicio



2009

- Sensibilización a la organización.
- Identificación del perfil.
- Piloto para evaluar habilidades.
- Inclusión de 1 persona a través de empresa temporal.
- Vinculación instituciones expertas.

Fase de Vinculación



2010

- Vinculación de 1 persona a la Compañía e Inclusión de 4 personas a través de empresa temporal, con discapacidad sensorial.

efr

Empresa Familiarmente
Responsable

1. INCLUSIÓN LABORAL

ENFOQUE DEL PROYECTO

Fase de Vinculación



2011

- Se une al proyecto Pacto de Productividad con el plan de adaptación.
- Evaluación puestos de trabajo.
- Se establece convenio con entidades municipales y el SENA.
- Inclusión de 10 colaboradores más, por medio de empresa temporal.

Fase de Adaptación



2012

- Vinculación directa del personal con discapacidad.
- Apertura de campo de práctica para aprendices con discapacidad.
- Inicio de la fase de socialización con el apoyo de Pacto de Productividad, el SENA, y otras entidades públicas y privadas.

Fase de Socialización



2013

2019

- Ajustes razonables para la adaptación.
- Diseño y adaptación de herramientas para la inclusión.
- Afianzamiento de la práctica.

Colcafé
Industria Colombiana de Café

efr

Empresa Familiarmente
Responsable

1. INCLUSIÓN LABORAL

FASE DE VINCULACIÓN

2008- 2019

85
Personas

41 personas
vinculadas a través de
un contrato laboral.

44 personas
vinculadas como
estudiantes de
práctica y pasantes
de SENA.

Sordos: 18
Sordo ciego: 1
Discapacidad intelectual: 3
Físico: 15
Baja visión: 4

Discapacidad intelectual: 32
Sordos: 10
Físico: 2

HOY EN LA COMPAÑÍA TRABAJAN **28 PERSONAS** CON DISCAPACIDAD
VINCULADAS A TRAVÉS DE UN CONTRATO LABORAL.



efr

Empresa Familiarmente
Responsable

1. INCLUSIÓN LABORAL

FASE DE VINCULACIÓN



DISEÑO DEL CARGO

- Evaluación de puestos de trabajo.
- Diagnóstico de las diferentes capacidades que pueden ocupar los cargos.

SELECCIÓN

- **Convocatoria:**
 - Ruta de Inclusión
 - Personas con discapacidad
 - Víctimas de la violencia
 - Jóvenes
 - Vecinos
- **Ajustes razonables:**
Adaptación de herramientas de selección a las necesidades. Pruebas proyectivas y simulaciones en vivo.

INDUCCIÓN Y ENTRENAMIENTO

- **Utilización del DUA:**
Diseño Universal de Aprendizaje para la población sorda y con discapacidad cognitiva.

efr

Empresa Familiarmente
Responsable



MEJORAMIENTO DE LA COMUNICACIÓN

- Cultura sorda para oyentes y sordos.
- Ajustes razonables para la comunicación con sordos y cognitivos.

1. INCLUSIÓN LABORAL

FASE DE ADAPTACIÓN

TALLERES DE ADAPTACIÓN PARA DISCAPACIDAD SENSORIAL Y COGNITIVA

- RIT
- Relaciones Laborales
- Uso de servicios y beneficios de la Compañía
- efr

AMBIENTES GRATOS Y SEGUROS

- Nombramiento de padrinos para eventos de emergencias.
- Matriz de peligros valorada según las discapacidades (propia de la Compañía).

Colcafé
Industria Colombiana de Café

efr

Empresa Familiarmente
Responsable



1. INCLUSIÓN LABORAL

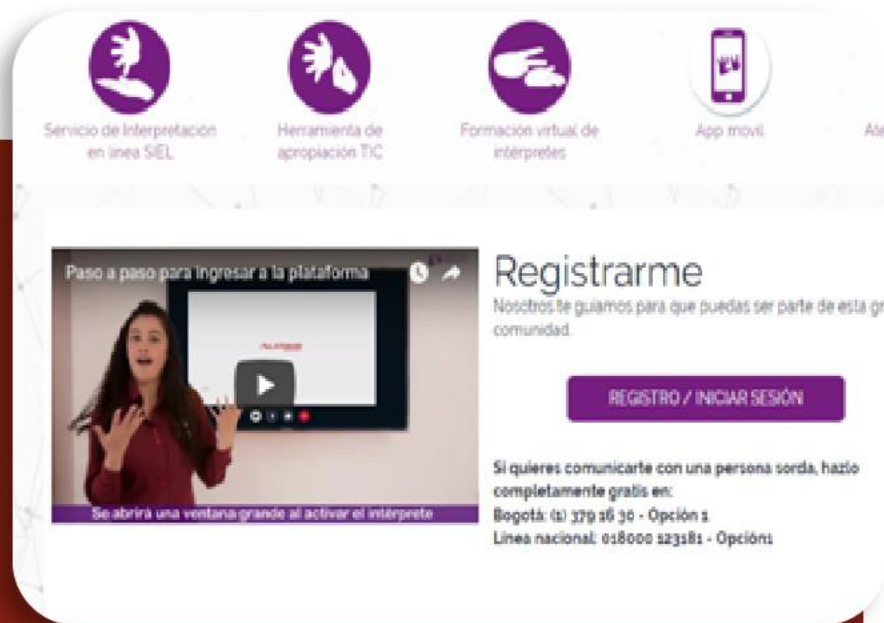
FASE DE SOCIALIZACIÓN

COMUNICACIÓN INCLUYENTE

- Diccionario de lengua de señas.
- Talleres para la enseñanza de lengua de señas.
- Señalética de seguridad industrial en lengua de señas.

efr

Empresa Familiarmente
Responsable



1. INCLUSIÓN LABORAL

FASE DE SOCIALIZACIÓN

AJUSTES RAZONABLES

- Inscripción al SIEL del Ministerio de las TICs.
- Adaptación de recursos del plan de emergencia: alarmas sonoras y visuales

efr

Empresa Familiarmente
Responsable



1. INCLUSIÓN LABORAL

FASE DE SOCIALIZACIÓN

INCLUSIÓN EN GRUPOS DE PARTICIPACIÓN

- Gestores integrales
- TPM en tu idioma



1. INCLUSIÓN LABORAL

RESULTADOS

- Promovemos ambientes abiertos, flexibles y diversos en línea con nuestro compromiso como Empresas Familiarmente Responsable (efr).
- Mediante la práctica se materializa la Política de Diversidad e Inclusión.
- Tener en la Empresa personas con discapacidad nos ha aportado a conservar un buen clima organizacional, ya que se generan sentimientos de solidaridad y se convierten en un ejemplo para los demás colaboradores de la Organización.

efr

Empresa Familiarmente
Responsable

Colcafé
Industria Colombiana de Café

efr

Empresa Familiarmente
Responsable



1. INCLUSIÓN LABORAL

RESULTADOS

- En la medición de riesgo psicosocial, en la variable percepción global de seguridad y protección de la Compañía, las personas con discapacidad cognitiva y auditiva puntuaron el 98%, es decir, se sienten protegidos y cuidados por Colcafé: sus líderes y pares.
- La práctica de inclusión laboral y compromiso social con la discapacidad, es muy valorada desde el punto de vista de sostenibilidad en las Auditorías Éticas y Sociales que nos efectúan nuestros clientes internacionales.

Colcafé
Industria Colombiana de Café

efr

Empresa Familiarmente
Responsable



NUESTROS COLABORADORES



Colcafé
Industria Colombiana de Café

Colcafé

efr

Empresa Familiarmente
Responsable



2. INCLUSIÓN

SOCIAL

Colcafé
Industria Colombiana de Café

efr

Empresa Familiarmente
Responsable

2. INCLUSIÓN SOCIAL

UN COMPROMISO DE TODOS

- Programa social de los **colaboradores de Colcafé** con personas en situación de discapacidad de la comunidad vecina.



Red de Apoyo Social
Colaboradores Colcafé

**VOLUNTARIADO
EN DINERO**

**RED DE APOYO
SOCIAL DE LOS
COLABORADORES**

**DIMENSIÓN SOCIAL
DEL DESARROLLO
SOSTENIBLE**

Colcafé
Industria Colombiana de Café



2. INCLUSIÓN SOCIAL

GRUPO ALBORADA

- Dirigido a personas de escasos recursos económicos con discapacidad cognitiva que habitan en el sector aledaño a la planta de producción de Colcafé en Medellín.
- Se utilizan metodologías activas y participativas que favorecen el aprendizaje significativo basado en el “aprender haciendo”, permitiendo a los participantes compartir y disfrutar diferentes experiencias.
- Inició en el año **2010** como una iniciativa de Responsabilidad Social Empresarial.

efr

Empresa Familiarmente
Responsable

Colcafé
Industria Colombiana de Café

The logo for EFR (Empresa Familiarmente Responsable) is located in the top left corner. It consists of the lowercase letters 'efr' in a bold, orange, sans-serif font, enclosed within a white circle with a dark red border. Below the circle, the text 'Empresa Familiarmente Responsable' is written in a smaller, grey, sans-serif font.

efr

Empresa Familiarmente
Responsable

2. INCLUSIÓN SOCIAL

Dirigido a personas con discapacidad cognitiva, que facilita el mejoramiento de habilidades y destrezas físicas, sociales, comunicativas y cognitivas a través del juego.

Financiado con recursos de la Red de Apoyo Social de los Colaboradores de Colcafé.

Iniciativa de voluntariado en dinero de los colaboradores.

The Colcafé logo is located in the bottom right corner. It features the word 'Colcafé' in a white, cursive script font, with 'Industria Colombiana de Café' written in a smaller, white, sans-serif font below it. The logo is set against a red circular background with some decorative lines in the top left corner.

Colcafé
Industria Colombiana de Café

efr

Empresa Familiarmente
Responsable



2. INCLUSIÓN SOCIAL

GRUPO ALBORADA

RESULTADOS

- Se desenvuelven mejor en su entorno social.
- Adquieren saberes y los ponen en práctica.
- Comunican y expresan sentimientos y emociones espontáneamente.
- Se observa mejor fluidez verbal en el lenguaje.
- Refuerzan valores e introyectan normas de convivencia.
- Desarrollan habilidades motrices finas.
- Mejoramiento de la calidad de vida.
- Relacionamiento estratégico con los vecinos.
- Mejoramiento reputacional.

efr

Empresa Familiarmente
Responsable



3. PRÁCTICAS

EMPRESARIALES Y
PASANTÍAS

Colcafé
Industria Colombiana de Café

The logo for 'efr' is located in the top left corner. It consists of the lowercase letters 'efr' in a bold, orange, sans-serif font, enclosed within a white circle that has a dark red border. Below the circle, the text 'Empresa Familiarmente Responsable' is written in a smaller, dark red font.

efr

Empresa Familiarmente
Responsable

3. PRÁCTICAS EMPRESARIALES Y PASANTÍAS

Agencia de práctica para estudiantes en situación de discapacidad con entidades como el SENA, universidades e Institutos técnicos y tecnológicos, bajo la modalidad de práctica directa a la Compañía, pasantes y cesión de aprendices.

45 Personas

vinculadas
como estudiantes
de práctica

Cognitivos: 32

Auditivos: 10

Físico: 2

Autista: 1

2 Personas

de quienes realizaron
su práctica en la
Compañía han sido
vinculadas

The Colcafé logo is located in the bottom right corner. It features the word 'Colcafé' in a white, cursive script font, with 'Industria Colombiana de Café' written in a smaller, white, sans-serif font below it. The logo is set against a red circular background with some decorative lines.

Colcafé
Industria Colombiana de Café



Colcafé

Industria Colombiana de Café